

希赛网, 专注于软考、PMP、通信考试的专业 IT 知识库和在线教育平台。希赛网在线题库, 提供历年考试真题、模拟试题、章节练习、知识点练习、错题本练习等在线做题服务, 更有能力评估报告, 让你告别盲目做题, 针对性地攻破自己的薄弱点, 更高效的备考。

希赛网官网: <http://www.educity.cn/>

希赛网软件水平考试网: <http://www.educity.cn/rk/>

希赛网在线题库: <http://www.educity.cn/tiku/>

2011 上半年网管案例分析真题答案与解析: <http://www.educity.cn/tiku/tp1170.html>

2011 年上半年网络管理员考试下午真题 (参考答案)

- 阅读以下说明, 回答问题 1 至问题 4, 将解答填入答题纸对应的解答栏内。

【说明】

某公司内部局域网连接方式如图 1-1 所示。某 Web 服务器 server1 的域名为 www.goodweb.com。

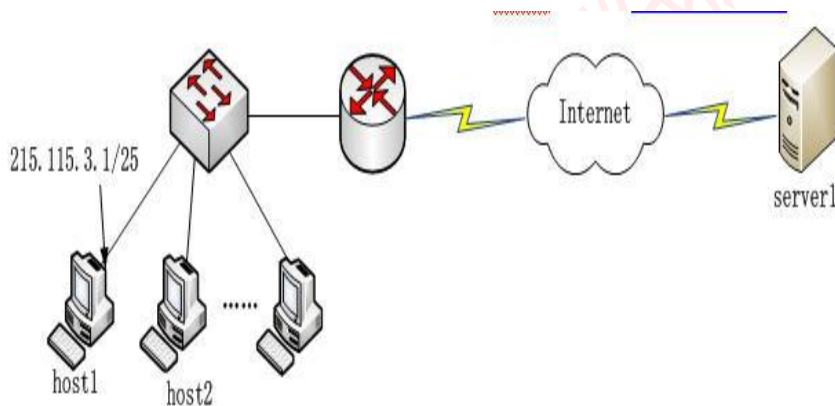


图 1-1

在主机 host1 的 Windows 命令行窗口输入 `tracert www.goodweb.com` 命令后, 测试到 server1 所经过的连接情况如图 1-2 所示。

```
C:\Documents and Settings\wy>tracert www.goodweb.com
 1  <1 ms  <1 ms  <1 ms  215.115.3.2
 2  <1 ms  <1 ms  <1 ms  119.245.112.21
 3  *      *      *      Request timed out
 4  3431 ms 3999 ms 4004 ms 192.270.255.201
 5  <1 ms  <1 ms  <1 ms  10.10.5.4
 6  <1 ms  <1 ms  <1 ms  102.117.1.13
Trace complete
```

图 1-2

【问题 1】 (6 分)

为 host2 配置 Internet 协议属性参数。

IP 地址: (1); (给出一个有效地址即可)

子网掩码: (2);

默认网关: (3);

【问题 2】 (2 分)

server1 的 IP 地址为 (4)。

【问题 3】 (4 分)

因公司业务发展, 需要在网络中新增一个 Web 站点对外提供服务, 并通过防火墙来实现安全防范。防火墙可把其保护的区域分为内部网段和 DMZ 区, 其中 (5) 的安全等级更高; 新增的 Web 站点应放在防火墙的(6)。

【问题 4】 (3 分)

公司内只有用户 host2 反映上网时断时续, 采用命令(7) 测试到网关的连通性, 发现丢包严重; 将交换机上连接 host1 和 host2 的接口互换, 分别在两台计算机上测试到网关的连通性, 此时发现 host2 正常, host1 丢包严重, 则故障原因可能为 (8)。

- 阅读以下说明, 回答问题 1 至问题 4;将解答填入答题纸对应的解答栏内。

【说明】

某网络拓扑结构如图 2-1 所示, 其中 DNS Server1 和 DNS Server2 分别安装有 Windows Server 2003 并启用了 DNS 服务, DNS Server2 作为 DNS_Server1 的转发域名服务器。Web_server1 是一个域名为 www.softwaretest.com 的 Web 站点。

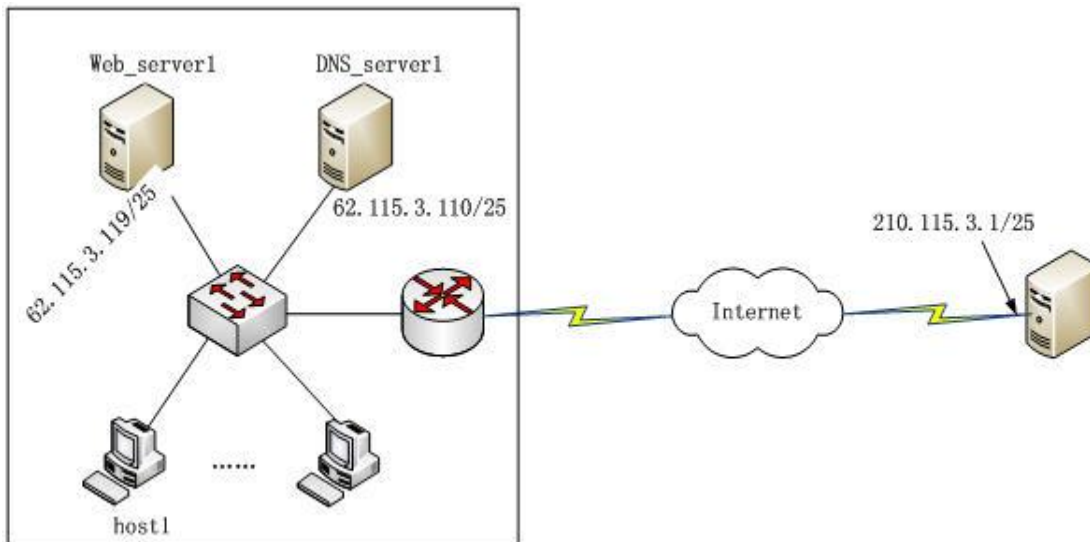


图 2-1

【问题 1】 (2 分)

DNS 服务器在名称解析过程中可能会查询其区域记录、本地缓存、根域名服务器以及转发域名服务器。正确的查询顺序为 (1)。

【问题 2】 (6 分)

在 DNS_Server1 中为 Web server1 配置域名记录的界面如图 2-2 和 2-3 所示。



图 2-2



图 2-3

为 Web server1 添加 DNS 记录时, 在图 2-2 所示的对话框中, 新建的区域名称是 (2); 在图 2-3 所示的对话框中, 添加的新建主机名称为 (3), IP 地址栏应填入 (4)。

【问题 3】 (2 分)

DNS Server1 属性窗口如图 2-4 所示, 应如何配置?

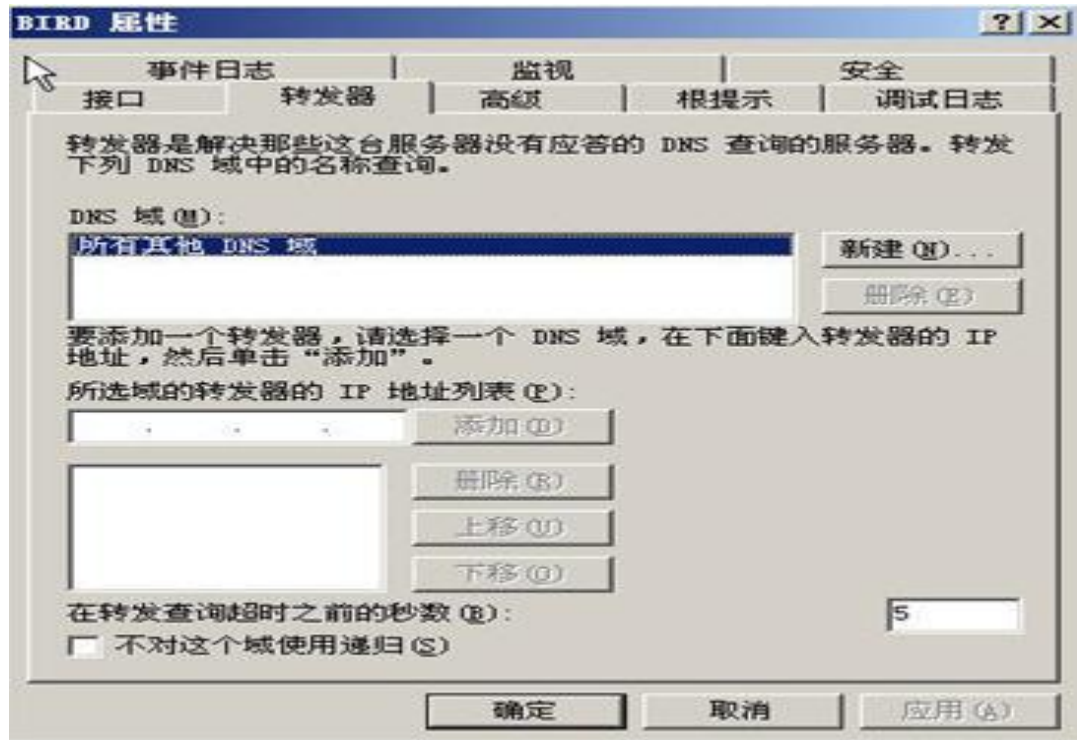


图 2-4

【问题 4】 (5 分)

在 host1 上使用 (5) 命令查询 Web_server1 的域名所对应的 IP 地址, 所得结果如图 2-5 所示。

```
*** Can't find server name for address 62.115.3.110: Server failed
Default Server someserver-public-dns-a.someserver.com
Address: 8.8.8.8
```

图 2-5

依据图示结果, 下列说法中正确的是(6)。

(6) 备选答案:

- (2) A. host1 的备用 DNS 服务器为 62.115.3.110
- B. host1 的首选 DNS 服务器为 8.8.8.8
- C. 62.115.3.110 出现故障或停止服务
- D. host1 网络故障

● 阅读以下说明, 回答问题 1 至问题 5, 将解答填入答题纸对应的解答栏内。

【说明】

某公司网络拓扑结构如图 3-1 所示。

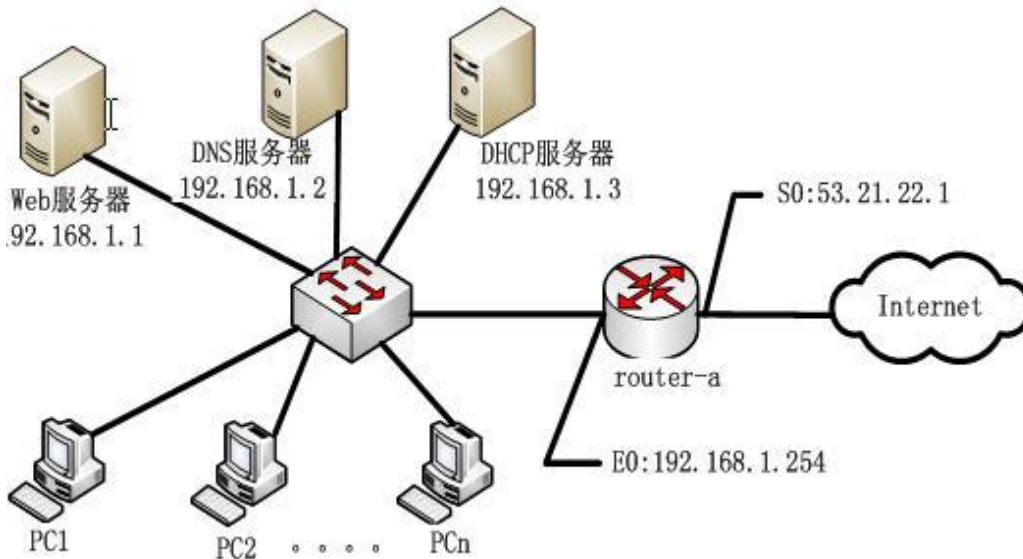
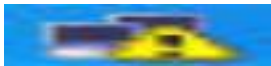


图 3-1

【问题 1】 (3分)

该公司网络中, 内部 PC 全部设置为从 DHCP 服务器处动态获取 IP 地址, 该 DHCP 服务器设置的地址池为 192.168.1.10-192.168.1.253。所有 PC 启动后网卡状态显示为



请问该图标代表的网卡状态是什么?

【问题 2】 (3分)

查看 pc1 的网络连接详细信息如图 3-2 所示, 获取的 IP 地址为 169.254.20.16, 请解释该现象。



图 3-2

【问题 3】 (3分)

经过处置, 内部 PC 均从 DHCP 服务器获取了正确的 IP 地址, 内网通信正常但仍然无法访问 Internet, 查看 DHCP 服务器的配置如图 3-3 所示, 请分析故障原因。

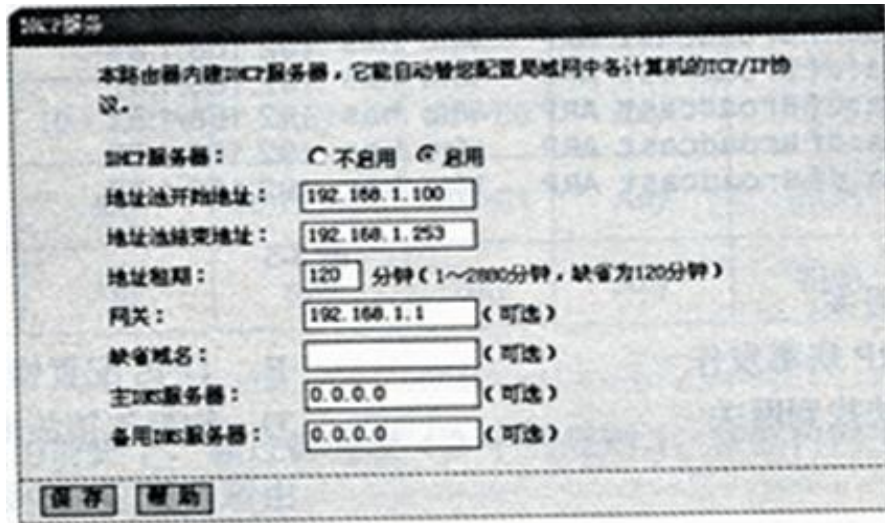


图 3-3

【问题 4】 (3 分)

处置了以上故障后, 内部 PC 仍然无法访问 Internet, 为定位故障, 在 p1 上用 ping 命令测试连通性, 得到的结果如图 3-4 所示, 结果说明故障原因可能是 (1)。

(1) 备选答案:

- (3) A. 交换机故障
B. 交换机与路由器间连接故障
C. 路由器故障

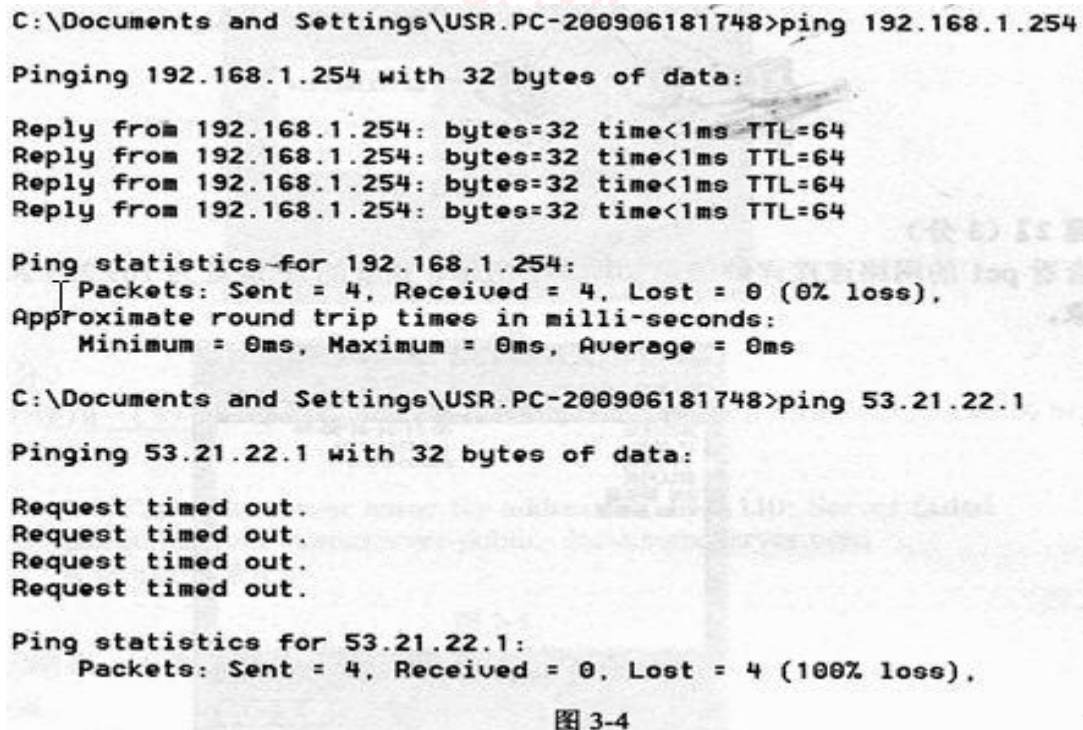


图 3-4

【问题 5】 (3 分)

解决以上故障后, 网速还是不正常, 抓包的结果如图 3-5 所示, 图中大量的 ARP 包是由 IP 地址为(2)的主机发送到网络上的, 原因可能是(3)。

Source	Destination	Protocol	Info		
Elitegro_45:ba:df	Broadcast	ARP	who has 192.168.1.1?	Tell	192.168.1.100
Elitegro_45:ba:df	Broadcast	ARP	who has 192.168.1.2?	Tell	192.168.1.100
Elitegro_45:ba:df	Broadcast	ARP	who has 192.168.1.3?	Tell	192.168.1.100
Elitegro_45:ba:df	Broadcast	ARP	who has 192.168.1.4?	Tell	192.168.1.100
Elitegro_45:ba:df	Broadcast	ARP	who has 192.168.1.5?	Tell	192.168.1.100
Elitegro_45:ba:df	Broadcast	ARP	who has 192.168.1.6?	Tell	192.168.1.100
Elitegro_45:ba:df	Broadcast	ARP	who has 192.168.1.7?	Tell	192.168.1.100

图 3-5

(3) 备选答案:

- (4) A. ARP 病毒发作
 B. DNS 配置错误
 C. 无法找到网关
 D. 物理连接故障

● 阅读以下说明, 回答问题 1 至问题 5, 将解答填入答题纸对应的解答栏内。

【说明】

图 4-1 是某企业网络拓扑结构。

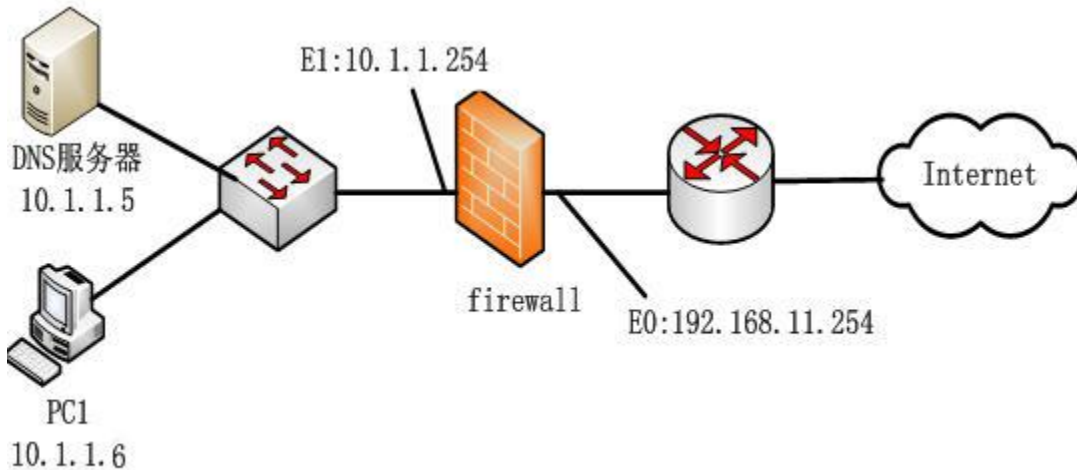


图 4-1

【问题 1】(2 分)

防火墙的规则配置如表 4-1 所示, 请解释该配置的含义。

规则编号	源	目的	方向	协议	行动
10	10.1.1.0/24	Any	E1->E0	Any	允许
20	Any	10.1.1.0/24	E0->E1	Any	拒绝
30	Any	Any	Any	Any	拒绝

表 4-1

【问题 2】(5 分)

编写表 4-2 中规则 1, 禁止内网主机 pc1 访问 Internet 上的 FTP 服务。

规则编号	源	目的	方向	协议	行动
1	(1)	(2)	(3)	(4)	(5)
10	10.1.1.0/24	Any	E1->E0	Any	允许
20	Any	10.1.1.0/24	E0->E1	Any	拒绝
30	Any	Any	Any	Any	拒绝

表 4-2

【问题 3】 (2 分)

能否在不增加规则的前提下, 通过修改表 4-2 中的规则 1, 限制内网主机 pc1 仅能访问 Internet 上的 FTP 服务, 请说明理由。

【问题 4】 (5 分)

编写表 4-3 中的规则, 允许外网主机访问内网的 DNS 服务。

表 4-3

规则编码	源	目的	方向	协议	行动
	(6)	(7)	(8)	(9)	(10)

【问题 5】 (1 分)

请说明表 4-3 中的规则应该插入到表 4-2 中的何处才能生效。

- 阅读下列说明, 回答问题 1 至问题 3, 将解答填入答题纸对应的解答栏内。

【说明】

某网站登录系统采用 MD5 对用户信息进行认证, 用户登录界面为 login.html, error.asp 用于显示登陆出错信息, list.asp 用于显示正确登录后页面。

【login.html 文档的内容】

```
<html>
<head>
  <title>用户登录界面</title>
</head>
<body>
  <center>
    <form action="login.asp" method="post">
      <p>用户名: <input type="text" name="userid"> / p>
      <p>密码: <input type="password" name="passwd"></p>
      <p><input type="submit" value="用户登录"></p>
    </form>
  </center>
</body>
</html>
```

【login.asp 文档的内容】

```
<!--#include file="md5.asp"-->
<%
  Set cnn=Server.CreateObject("ADODB.Connection")
  Set rec=Server.CreateObject("ADODB.Recordset")
  cnn.(1) ="DriveF{Microsoft Access Driver(*. (2) );Uid=;Pwd=;DBQ=" &
  Server.MapPath("user.mdb")
  cnn.open0
  userid__md5=Md5(trim(Request.(3) ("userid")))
```



```
password_md5=Md5(trim(Request. (3) ("passwd"» )
dim rsq1
rsq1 ="Select* From userinfo Where userid=""&userid md5&""And
passwd=""&password- md5&""'

rec.open rsq1, (4) , 3, 2
ifrec. (5) >0 then
(6) .redirect" (7) "
else
(6) .redirect" (8) "
end if
%l>
```

【问题 1】 (9 分)

从以下备选答案内为程序中(1)~(6)处空缺选择正确答案, 并填入答题纸对应的解答栏内。

(1)~(6)备选答案:

- (5) A. connection
B. close
C. Recordcount
D. Form
E.Open
F.mdb
G.Execute
H.response
I.MapPath
J.redirect
K.ConnectionString
L.cnn

【问题 2】 (4 分)

请为程序(7)~(8)填写正确答案, 并填入答题纸对应的解答栏内。

【问题 3】 (2 分)

在以上网页中应用了许多函数或方法, 其中属于用户自定义的是(9)。

(9) 备选答案:

- (6) A. Server.CreateObject
B. MD5
C. Server.MapPath
D. Trim